

Čalounění / Upholstery

ECR7

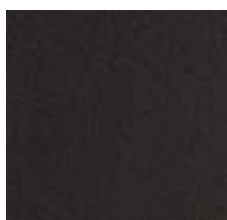


Černá – Black 1104

Složení: 89 % PVC, 11 % PES/pletenina
Hmotnost: 880 g/lmt
Barva/Světlostálost: UNI EN ISO 105-B02 Xenotest (5)
Údržba: Čistit suchou utěrkou. Omývat vlhkou utěrkou a mírným mýdlovým roztokem, nebo měkkým ručním kartáčem. Skvrny od oleje, tuků a barev je nutno odstranit okamžitě

Composition: 89 % PVC, 11 % PES/knitted fabric
Weight: Gr. 880/lmt
Color/Light solidity: UNI EN ISO 105-B02 Xenotest (5)
Maintenance: Clean with dry towel. Wash with wet towel and mild soap solution, or soft hand brush. Stains caused by oils, greases and dyes must be removed immediately

TOLEDO



Černá – Black 014

Složení: 84 % PVC, 16 % PES/pletenina
Hmotnost: 1 050 g/lmt
Odírání: DIN EN ISO 5470-2 nebo 100 000 Martindale
Barva/Světlostálost: DIN EN ISO 105-B02 Xenotest – úroveň 6
Hořlavost: DIN EN ISO 1021-1+2, BS 5852 IS-0+1, MVSS302. Odolné vůči dezinfekčním prostředkům, krvi a moči
Údržba: Čistit vysavačem. Omývat vlhkou utěrkou nebo houbou a mírným mýdlovým roztokem

Composition: 84 % PVC, 16 % PES-knitted fabric
Weight: Gr. 1.050/mtl
Abrasion: DIN EN ISO 5470-2 oltre 100.000 Martindale
Color/Light solidity: DIN EN ISO 105-B02 Xenotest – Level 6
Flammability: DIN EN ISO 1021-1+2, BS 5852 IS-0+1, MVSS302. Resistant to disinfectants, blood and urine
Maintenance: Clean with vacuum cleaner. Wash with wet towel or sponge and mild soap solution

VALENCIA



Černá – Black 4004



Červená – Red 4001



Titanová – Titanium 4007



Bílá – White 4008



Zelená – Green 4009



Melounová – Melon 4000



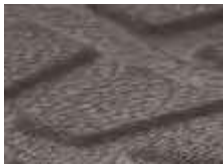
Perleťová – Pearl 4018

Složení: 21,54 % PES, 78,46 PVC
Hmotnost: 890 g/lmt
Odírání: DIN EN ISO 12947 více než 100 000 cyklů Martindale
Barva/Světlostálost: DIN 54004 – úroveň 6
Hořlavost: I – třída 1, D – DIN 4102 B2/DIN EN 1021 část 1 a 2/DIN 53438/DIN 75200, A – B1 (ONorm B3825)/Q1 (ONorm A3800 Teil 1), UK – BS EN 1021/část 1 a 2
Údržba: Čistit suchou utěrkou. Omývat vlhkou utěrkou a mírným mýdlovým roztokem, nebo měkkým ručním kartáčem. Skvrny od oleje, tuků a barev je nutno odstranit okamžitě pomocí roztoku čistým etylalkoholem rozpuštěným ve vodě 20 %, pak opláchnout vlhkou utěrkou a mírným mýdlovým roztokem. Ošetření Pemablock® a Silverguard®: Tyto prostředky vytvářejí vinylovou a ekologickou bariéru proti čtyřem hlavním problémům, vyskytujícím se v sektoru zdravotní péče: mikroby/bakterie, zápach, oteř a skvrny. Ochrana před mikroby, bakteriemi, plísněmi. Odolné vůči slinám, potu, moči, krvi, UV, oleji

Composition: 21.54 % PES, 78.46 PVC
Weight: Gr. 890/lmt
Abrasion: DIN EN ISO 12947 more than 100.000 Martindale cycles
Color/Light solidity: DIN 54004 – Level 6
Flammability: I – Classe 1, D – DIN 4102 B2/DIN EN 1021 Parte 1 and 2/DIN 53438/DIN 75200, A – B1 (ONorm B3825)/Q1 (ONorm A3800 Teil 1), UK – BS EN 1021/Part 1 and 2
Maintenance: Clean with dry towel. Wash with wet towel and mild soap solution, or soft hand brush. Stains caused by oils, greases and dyes must be removed immediately with a solution of clear ethylic alcohol diluted in water to 20 %, then rinse with wet towel and mild soap solution. Pemablock® and Silverguard® treatments: they guarantee to the vinyl a natural and ecological barrier against the four major problems encountered in healthcare sector: germs, bacteria, odors, abrasions and stains. Protection: antimicrobial, antibacterial, antimycotic. Resistance to: spitting, perspiration, urine, blood, UV, oil

Materiály / Materials

PU-SOFT ESD



Černá – Black **BLK-ESD**

Integrální polyuretan/Uhlík

Spotřeba ozonu ODP = 0

Výroba za nepřítomnosti CFC/HCFC

Údržba: Při každodenním používání čistit a omývat vlhkou utěrkou a neutrálními saponáty. Dezinfikovat lze pomocí čisticími prostředky, používanými v nemocnicích/na klinikách

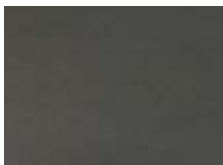
Integral polyurethane/Carbon

Ozone Depleting Potential ODP= 0

Produced in absence of CFC/HCFC

Maintenance: Clean and wash with wet towel and neutral detergents of daily use. Sanitizing may be obtained with hospital/clinic cleaning agents

PU-SOFT TOUCH ESD



Černá – Black **BLK**

Integrální polyuretan/Uhlík

Spotřeba ozonu ODP = 0

Výroba za nepřítomnosti CFC/HCFC

Údržba: Při každodenním používání čistit a omývat vlhkou utěrkou a neutrálními saponáty. Dezinfikovat lze pomocí čisticími prostředky, používanými v nemocnicích/na klinikách

Integral polyurethane/Carbon

Ozone Depleting Potential ODP= 0

Produced in absence of CFC/HCFC

Maintenance: Clean and wash with wet towel and neutral detergents of daily use. Sanitizing may be obtained with hospital/clinic cleaning agents

PU-SOFT



Černá – Black **BLK-ESD**

100% integrální polyuretan

Spotřeba ozonu ODP = 0

Výroba za nepřítomnosti CFC/HCFC

Údržba: Při každodenním používání čistit a omývat vlhkou utěrkou a neutrálními saponáty. Dezinfikovat lze pomocí čisticími prostředky, používanými v nemocnicích/na klinikách

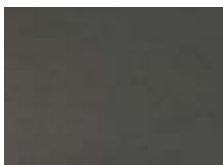
100% Integral Polyurethane

Ozone Depleting Potential ODP= 0

Produced in absence of CFC/HCFC

Maintenance: Clean and wash with wet towel and neutral detergents of daily use. Sanitizing may be obtained with hospital/clinic cleaning agents

PU-SOFT TOUCH



Černá – Black **BLK**

100% integrální polyuretan

Spotřeba ozonu ODP = 0

Výroba za nepřítomnosti CFC/HCFC

Údržba: Při každodenním používání čistit a omývat vlhkou utěrkou a neutrálními saponáty. Dezinfikovat lze pomocí čisticími prostředky, používanými v nemocnicích/na klinikách

100% Integral Polyurethane

Ozone Depleting Potential ODP= 0

Produced in absence of CFC/HCFC

Maintenance: Clean and wash with wet towel and neutral detergents of daily use. Sanitizing may be obtained with hospital/clinic cleaning agents

KINGA



Černá – Black

BLK



Bílá – White

WHT

100% polyetylen

Tloušťka: 40 mm

Údržba: Při každodenním používání čistit a omývat vlhkou utěrkou a neutrálními saponáty

100% Polyethylene

Thickness: 40 mm

Maintenance: Clean and wash with wet towel and neutral detergents of daily use