

ESD PRACOVNÍ ODĚVY



ESD PLÁŠŤ



ESD HALENA



ESD POLOKOŠILE
KRÁTKÝ RUKÁV



ESD POLOKOŠILE
DLOUHÝ RUKÁV



ESD KOŠILE
KRÁTKÝ RUKÁV



ESD VESTA



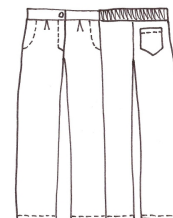
ESD ČEPICE



ESD KALHOTY
UNI



ESD KALHOTY
LÉKAŘSKÉ



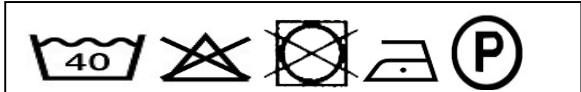
POUŽITÍ

Antistatické pracovní oděvy jsou určeny zejména pro práci ve vyhrazených prostorech pro elektrostaticky citlivé součástky v elektrotechnickém průmyslu. Splňují požadavky normy EN 61 340-5-1. Oděvy nejsou určeny do čistých prostor.

PŘEDNOSTI

1. Příjemné nošení.
2. Elegantní střihy.
3. Stálobarevné a nesrážlivé.
4. Příznivá cena.

PARAMETRY

Materiálové složení	34% PES / 66% bavlna / 3% polyesterové vlákno s uhlíkovými nanočásticemi
Vazba	plátno
Plošná hmotnost tkaniny (EN 12127)	160 g/m ²
Antistatická mřížka	10x10 mm
Barva	Bílá*
Velikosti	S, M, L, XL**
Symbole pro ošetření (EN 23758)	

* Standardně bílá, po dohodě i jiné odstíny.

** Jiné velikosti a střihy po dohodě.

POPIS

Antistatické pracovní oděvy jsou ušity z tkaniny, jejíž velký podíl bavlněné složky zajišťuje příjemný omak a dobrý fyziologický komfort (savost potu, prodyšnost). Nevodivý polyester zaručuje vyšší odolnost, pevnost a menší mačkovost. Polyesterové vlákno s uhlíkovými nanočásticemi (3 %) se v plášti nachází v podobě černé mřížky o velikosti 10x10 mm, která zajišťuje antistatickou vlastnost. Podíl uhlíku je navržen tak, aby byly splněny podmínky norem, konkrétně ČSN EN 61340-5-1 (ESD). Uhlíkové nanočástice jsou do polyesterového základu zabudovány pevně, to znamená, že **antistatické vlastnosti jsou permanentní**. Nejedná se o antistatickou povrchovou úpravu, která vydrží pouze několik pracích cyklů. Naše oděvy jsou testovány na 50 pracích cyklů, což je hodnota, kdy už dochází k opotřebení oděvu z důvodu častého používání.

STŘIHY

Střihy jsou navrženy jako univerzální ve standardních velikostech. Po dohodě je možné našít firemního loga.

Typ oděvu	Popis střihu
ESD plášť	klasický tříčtvrteční plášť s klopami, zapínání na knoflíky (druky), náprsní kapsa a dvě kapsy na bocích, pánské a dámské provedení
ESD halena	krátký rukáv s překříženým výstřihem do V, náprsní kapsa a dvě kapsy v dolní části, na bocích rozparky
ESD polokošile krátký rukáv	s mírnou rozhalenkou v dolní části na knoflík, náprsní kapsa, na bocích rozparky
ESD polokošile dlouhý rukáv	dlouhý rukáv s možností zajištění páskem na knoflík (druk) při vykasání, rozhalenka jak u typu II, náprsní kapsa a v dolní části dvě kapsy z rubové strany, na bocích zapínání na knoflíky (druky) a rozparky
ESD košile krátký rukáv	elegantní střih s decentním límečkem, přední díl je střižen se sedlem, dvě náprsní kapsy, skryté zapínání

ESD vesta	výstřih do V, širší náramenice, na bocích zapínání pásky na knoflíky (druky)
ESD čepice	opatřena malým kšiletem, v zadní části je stažena do gumy
ESD kalhoty UNI	v pase po celé délce na gumu, kapsy na boku
ESD kalhoty lékařské	v pase částečně na gumu, poklopec na 4 knoflíky, kapsy na boku a jedna vzadu

VELIKOSTI

PÁNSKÉ	Odpovídající značení v ČR	52	54	56	58	60	62	64
	Obvod hrudníku (cm)	104	108	112	116	120	124	128
	Obvod pasu (cm)	90	94	98	102	106	110	114
	Obvod boků (cm)	112	116	120	124	128	132	136

DÁMSKÉ		S	M	L	XL
	Odpovídající značení v ČR	44	46	48	50
	Obvod hrudníku (cm)	88	92	96	100
	Obvod pasu (cm)	70	74	78	82
Obvod boků (cm)	94	98	102	106	

Všechny míry jsou měřeny přímo na těle. V případě, že požadujete oděvy v jiné velikosti než je uvedena v tabulce, napište do objednávky požadované míry (obvod hrudníku, obvod pasu, obvod boků, případně délka rukávů, horní obvod paže a požadovaná délka oděvu).

Údržba a praní oděvů

Jako materiál pro ESD pláště a ESD kalhoty je používána směs 66% bavlny, 34% polyesteru a 3% antistatického polyesteru. ESD oděvy jsou certifikované podle normy ČSN EN 61340-5-1.

Pro zachování antistatických vlastností důrazně doporučujeme dodržovat námi stanovené pracovní podmínky. Symboly o údržbě najdete na každém oděvu formou etikety.

Praní

- Před prvním použitím je nutné oděvy vyprat, aby byly zbaveny všech prachových částic.
- Doporučujeme prát v bubnové pračce při teplotě 40°C.
- ESD oděvy nutno prát samostatně.
- Oděvy lze chemicky čistit.

Prací prostředky

- Oděvy se perou běžnými pracími prostředky, **nepoužívat silně alkalické prací prostředky. Nepoužívat alkalické přísady jako zesilovače praní ani bělicí prostředky obsahující chlór.** Alkalické prostředí rychle poškozuje polyesterová vlákna
- Po praní se neaplikují antistatické ani avivážní prostředky - oděvy jsou trvale antistatické.

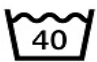




Sušení, žehlení

- Oděvy lze odstřeďovat při nižších otáčkách (cca 400 ot./min).
- Oděvy se nesmí sušit v sušičce.
- Oděvy lze žehlit při teplotě 110 °C. Vyšší teplota způsobí poškození antistatického vlákna.

GARANCE ANTISTATICKÝCH VLASTNOSTÍ

při dodržení výše uvedených zásad je 50 cyklů praní

Značky na etiketě:

	Maximální teplota praní 40°C Omezené mechanické působení; máchání, postupné ochlazování (COOL-DOWN); mírné odstředování.
	Výrobek se nesmí bělit Neuplatňovat bělicí a jiné opticky zjasňovací prostředky
	Výrobek se nesmí sušit v bubnové sušičce
	Výrobek se může žehlit na doporučenou teplotu Maximální teplota žehlicí plochy 110°C, opatrně při žehlení s parou.
	Výrobek se může chemicky čistit Profesionální chemické čištění tetrachlorethenem a rozpouštědly uvedenými pod symbolem F, mírný proces

*Dodavatel: ABE.TEC, s.r.o.**Výrobce: ABE.TEC s.r.o.*